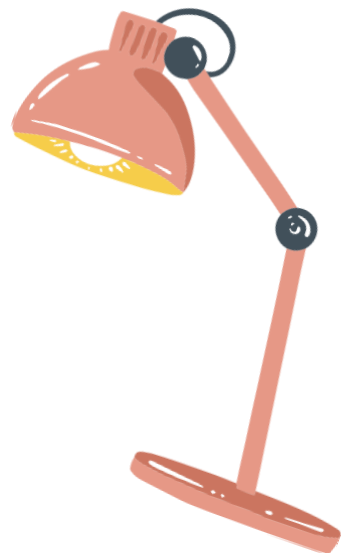


# \* 臺北市南港區成德國中 行前通知



## 114年度雙語教育夏令營

### 報到地點 與時間

地點：成德國中2F行動教室

時間：114.7.1- 7.4

9:00:12:20

### 颱風天因應方式

按人事行政局公告上課。若遇停班停課，原則上取消課程。若課程有延期辦理的情況，將公告於校網，並另行通知家長。

### 學校網站

<https://www.cdjh.tp.edu.tw/nss/p/index>

### 聯繫窗口

相關事項請聯繫本校教務處老師。

電話（分機）213、201

### 攜帶物品與服裝

- 紙筆
- 水
- 隨身必要物品
- 請穿著易於運動的服裝

